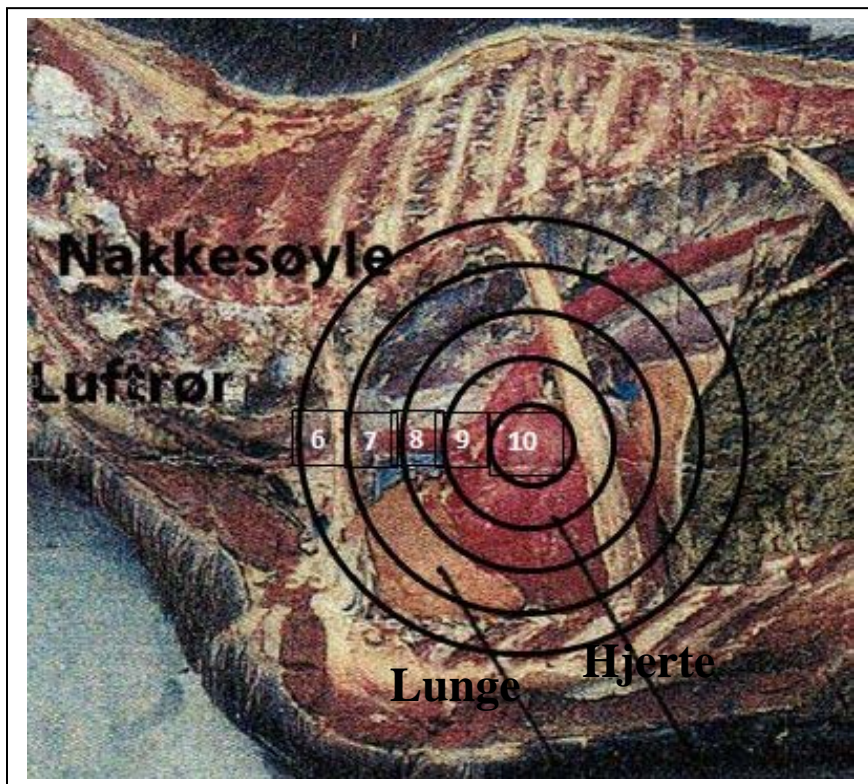


Marker resultatet av alle øvelsesskuddene dine på bildet.

Her er sirklene fra en hundremeterskive flyttet utenpå en voksen elg. Størrelsesforholdet mellom sirklene og elg er noenlunde riktig.



Tell opp etter avsluttet øvelsesskyting og regn ut prosent

Antall skudd samlet		100%
Antall dødelige skudd (innenfor 8 ½)		%
Antall skadeskudd (treff i rådyret men utenfor 8 ½)		%
Antall bomskudd (utenfor kroppen)		%



Bekreftelse på øvelsesskudd for elgskyttene

Øvelsesskyting hjelper!

Oppsummering etter 12.000 skudd mot hjortevilt viser at jegere med flere enn 100 øvelsesskudd har langt færre bom- og skadeskudd under jakt.

Du får mest trening pr. skudd ved å øve i de skytestillingene du bruker på jakt. Elgjeger brukte 36 % stående, 57 % sittende og 6 % liggende under felling av elg høsten 2005. Ca 60 % av skuddene var uten anlegg!

Få skyteleders kvittering på gjennomført øvelsesskyting i skjemaet under.

Ditt navn og adresse:

Dato	Antall skudd	Hvorav liggende	Hvorav sittende	Hvorav stående	Kontrollør

Marker alle treffene dine i elgfiguren på baksida.

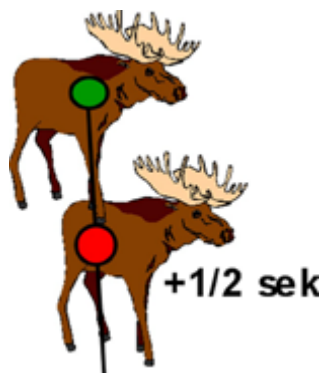
[Les mer: www.jegeropplering.no](http://www.jegeropplering.no)

Hvilke skuddsituasjoner kan du bruke?

Elg i fart

Elg blir alt for ofte påskutt i fart. En gjennomgang av 7500 skudd mot elg viste at 34 % av elgene ble påskutt gående og 17 % ble skutt på mens de løp.

Sju prosent av skudd mot elg i ro var bom- og skadeskudd. **Når elgen løp, ble antallet dårlige skudd nær tredoblet. Også på elg som går øker antallet bom- og skadeskudd markert.**

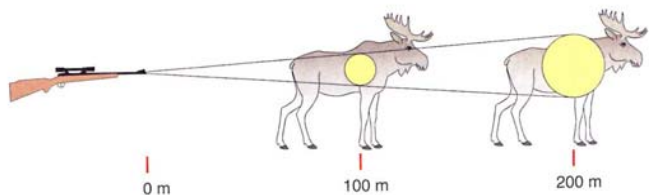


Elg i fart er stresset og kaster oftere på seg i skuddøyeblikket. Jegerer skyter oftere uten anlegg og det blir vanskeligere å få fritt skuddfelt. Skudd mot elg i fart gir dårligere treff i dyret, og vanskeligere ettersøk.

Skuddavstand

Antallet bom og skadeskudd nær tredobles når skuddavstand øker fra under 50 til over 150 meter.

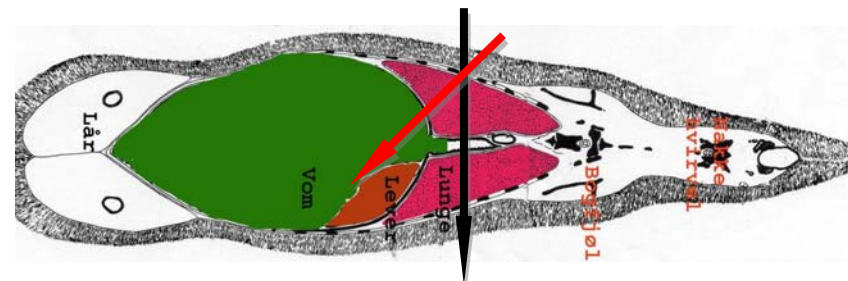
På *elg i ro* må en middels jeger holde seg innenfor 70 meter. Bare jegere med flere hundre øvelsesskudd og mange årlige elgfellingene kan skyte sikre skudd ut til 150 meter.



På *elg som går* øker antallet bom- og skadeskudd uforvarselig på skuddhold over 40 meter. Selv mindre økning av skuddavstand krever erfarne jegere og gode skuddsituasjoner.

På *elg som løper* er antallet bom- og skadeskudd alt for høyt på alle skuddavstander.

Skuddvinkel og skuddplassering



På bildet ser du et biologisk riktig snitt gjennom hjortevilt (rein). Skuddet må gå gjennom begge lungene for å gi rask død (svart pil). Skudd fra skrå vinkel går ofte gjennom ene lungelappen og inn i vomma (rød pil). I lungelappen er det lite blod og dyret kan leve lenge. Selv en liten vinkel på elgen kan redusere sjansene for gjennomskyting av begge lungene med mer enn 50% .

Ca 14 % av skuddene mot elg satt i rygg eller nakke. Da må du treffe nakkesøylen. Den er ca 7 cm brei. Det tilsvarer 9 ½ eller bedre på en hundremeterskive. Hvor mange av øvelsesskuddene dine er innenfor 9 ½ ?

Nakken på en voksen elg kan være ca 40 cm brei. Vet du hvor nakkesøylen går bak alt håret?

